

## BUDYNEK 1



Piękne widoki na góry  
i tereny rekreacyjno-  
wypoczynkowe

## GARAŻ PODZIEMNY



Każdy apartament  
z własnym miejscem  
parkingowym



Komfortowe  
apartamenty o różnych  
powierzchniach



REZYDENCJA TRZY ŚWIERKI  
TRAKTBIELSKO Sp. z o.o.  
ul. Traugutta 10  
43-300 BIELSKO-BIAŁA  
Email: kontakt@trzywierki.pl  
www.3swierki.pl , www.trzywierki.pl

Powierzchnia wewnętrzna zawiera powierzchnię ścianek działowych. Powierzchnia wewnętrzna to powierzchnia użytkowa liczona zgodnie z PN ISO 9836-1997.

Prezentowane rzuty zostały przedstawione w celu zaprezentowania rozkładu funkcjonalnego pomieszczeń i należy je traktować poglądowo.

Ostateczne wymiary zostaną określone podczas pomiarów powykonawczych i mogą różnić się w porównaniu do przedstawionej wersji przykładowej.

Powierzchnia użytkowa lokalu została ustalona na podstawie Rozporządzenia Ministra Transportu, Budownictwa i Gospodarki Morskiej z dnia 25.04.2012r. w sprawie szczegółowego zakresu i formy projektu budowlanego oraz przy uwzględnieniu Polskiej Normy PN-ISO 9836-1997.

## BUDYNEK 2



Piękne widoki na góry i tereny rekreacyjno-wypoczynkowe

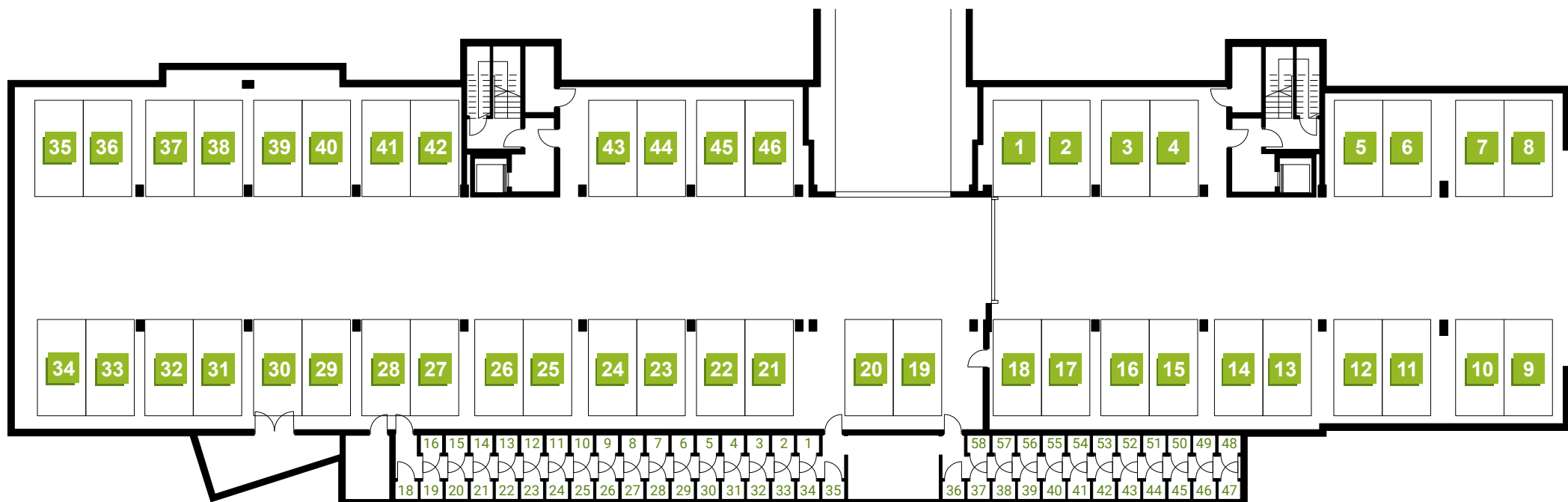
## GARAŻ PODZIEMNY



Każdy apartament z własnym miejscem parkingowym



Komfortowe apartamenty o różnych powierzchniach



REZYDENCJA TRZY SWIERKI  
TRAKTBIELSKO Sp. z o.o.

ul. Traugutta 10  
43-300 BIELSKO-BIAŁA

Email: [kontakt@trzyswierki.pl](mailto:kontakt@trzyswierki.pl)

[www.3swierki.pl](http://www.3swierki.pl) , [www.trzyswierki.pl](http://www.trzyswierki.pl)

Powierzchnia wewnętrzna zawiera powierzchnię ścianek działowych. Powierzchnia wewnętrzna to powierzchnia użytkowa liczona zgodnie z PN ISO 9836-1997.

Prezentowane rzuty zostały przedstawione w celu zaprezentowania rozkładu funkcjonalnego pomieszczeń i należy je traktować poglądowo.

Ostateczne wymiary zostaną określone podczas pomiarów powykonawczych i mogą różnić się w porównaniu do przedstawionej wersji przykładowej.

Powierzchnia użytkowa lokalu została ustalona na podstawie Rozporządzenia Ministra Transportu, Budownictwa i Gospodarki Morskiej z dnia 25.04.2012r. w sprawie szczegółowego zakresu i formy projektu budowlanego oraz przy uwzględnieniu Polskiej Normy PN-ISO 9836-1997.