



Piękne widoki na góry i tereny rekreacyjno-wypoczynkowe



Każdy apartament z własnym miejscem parkingowym



Komfortowe apartamenty o różnych powierzchniach



Powierzchnia wewnętrzna zawiera powierzchnię ścianek działowych. Powierzchnia wewnętrzna to powierzchnia użytkowa liczona zgodnie z PN ISO 9836-1997. Prezentowane rzuty zostały przedstawione w celu zaprezentowania rozkładu funkcjonalnego pomieszczeń i należy je traktować poglądowo.

Ostateczne wymiary zostaną określone podczas pomiarów powykonawczych i mogą różnić się w porównaniu do przedstawionej wersji przykładowej.

Powierzchnia użytkowa lokalu została ustalona na podstawie Rozporządzenia Ministra Transportu, Budownictwa i Gospodarki Morskiej z dnia 25.04.2012r. w sprawie szczegółowego zakresu i formy projektu budowlanego oraz przy uwzględnieniu Polskiej Normy PN-ISO 9836-1997.

REZYDENCJA TRZY ŚWIERKI  
TRAKTBIELSKO Sp. z o.o.

ul. Traugutta 10  
43-300 BIELSKO-BIAŁA

Email: [kontakt@trzyswierki.pl](mailto:kontakt@trzyswierki.pl)

[www.3swierki.pl](http://www.3swierki.pl), [www.trzyswierki.pl](http://www.trzyswierki.pl)



Piękne widoki na góry i tereny rekreacyjno-wypoczynkowe



Każdy apartament z własnym miejscem parkingowym



Komfortowe apartamenty o różnych powierzchniach



Powierzchnia wewnętrzna zawiera powierzchnię ścianek działowych. Powierzchnia wewnętrzna to powierzchnia użytkowa liczona zgodnie z PN ISO 9836-1997. Prezentowane rzuty zostały przedstawione w celu zaprezentowania rozkładu funkcjonalnego pomieszczeń i należy je traktować poglądowo.

Ostateczne wymiary zostaną określone podczas pomiarów powykonawczych i mogą różnić się w porównaniu do przedstawionej wersji przykładowej.

Powierzchnia użytkowa lokalu została ustalona na podstawie Rozporządzenia Ministra Transportu, Budownictwa i Gospodarki Morskiej z dnia 25.04.2012r. w sprawie szczegółowego zakresu i formy projektu budowlanego oraz przy uwzględnieniu Polskiej Normy PN-ISO 9836-1997.

REZYDENCJA TRZY ŚWIERKI  
TRAKTBIELSKO Sp. z o.o.

ul. Traugutta 10  
43-300 BIELSKO-BIAŁA

Email: [kontakt@trzyswierki.pl](mailto:kontakt@trzyswierki.pl)

[www.3swierki.pl](http://www.3swierki.pl), [www.trzyswierki.pl](http://www.trzyswierki.pl)



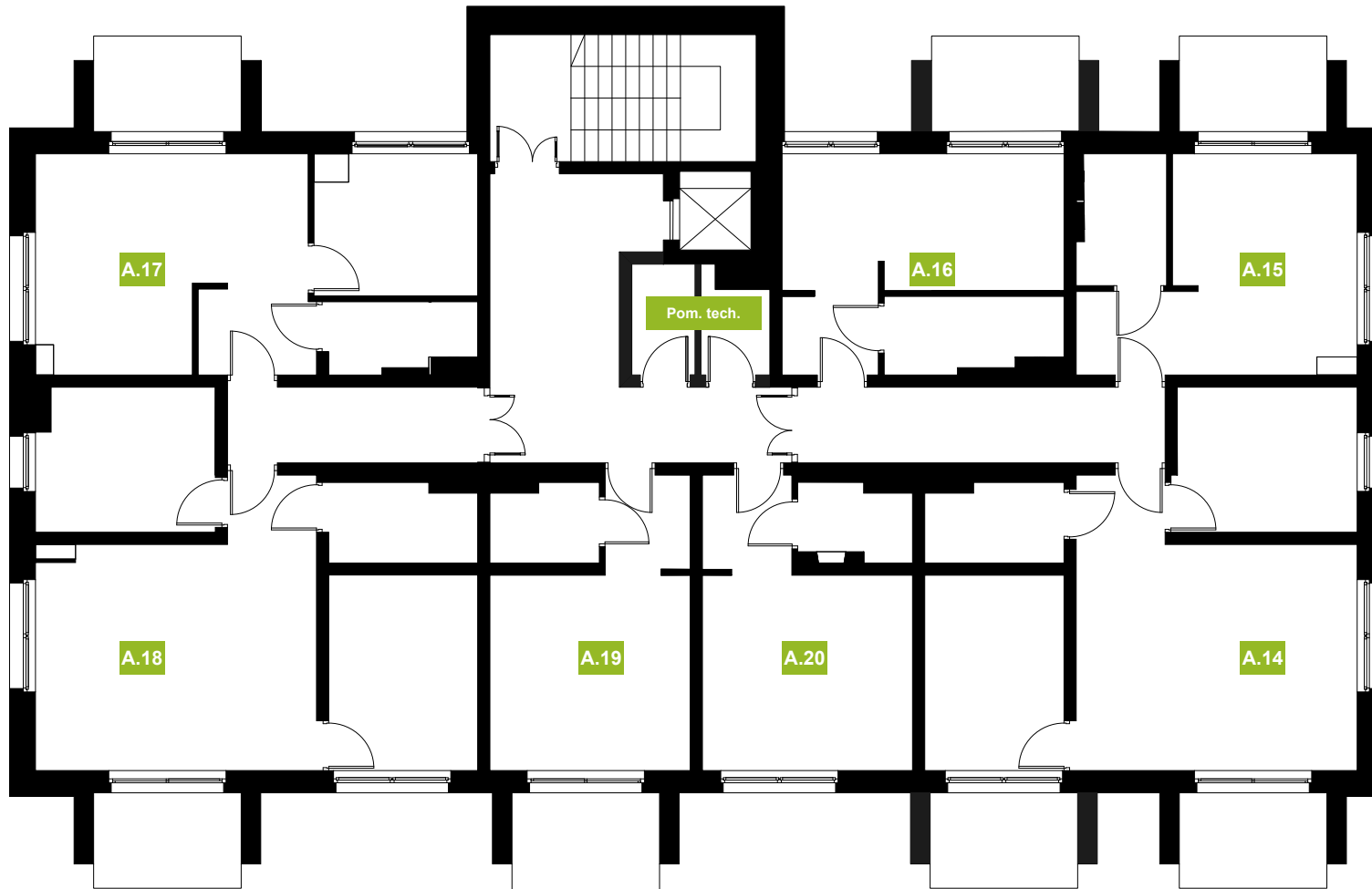
Piękne widoki na góry  
i tereny rekreacyjno-  
wypoczynkowe



Każdy apartament  
z własnym miejscem  
parkingowym



Komfortowe  
apartamenty o różnych  
powierzchniach



Powierzchnia wewnętrzna zawiera powierzchnię ścianek działowych. Powierzchnia wewnętrzna to powierzchnia użytkowa liczona zgodnie z PN ISO 9836-1997.

Prezentowane rzuty zostały przedstawione w celu zaprezentowania rozkładu funkcjonalnego pomieszczeń i należy je traktować poglądowo.

Ostateczne wymiary zostaną określone podczas pomiarów powykonawczych i mogą różnić się w porównaniu do przedstawionej wersji przykładowej.

Powierzchnia użytkowa lokalu została ustalona na podstawie Rozporządzenia Ministra Transportu, Budownictwa i Gospodarki Morskiej z dnia 25.04.2012r. w sprawie szczegółowego zakresu i formy projektu budowlanego oraz przy uwzględnieniu Polskiej Normy PN-ISO 9836-1997.

REZYDENCJA TRZY ŚWIERKI

TRAKTBIELSKO Sp. z o.o.

ul. Traugutta 10

43-300 BIELSKO-BIAŁA

Email: kontakt@trzyswierki.pl

www.3swierki.pl, www.trzyswierki.pl